

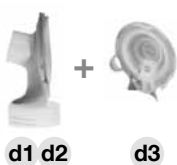
IV 安装说明

吸乳器配件的安装

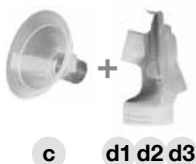


将淡黄色的隔膜插入吸乳护罩，如果安装正确，边缘是对齐的。

IV 安装说明

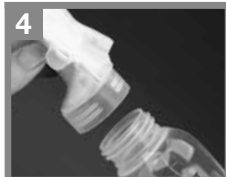


将后盖嵌入吸乳护罩中，封住隔膜。

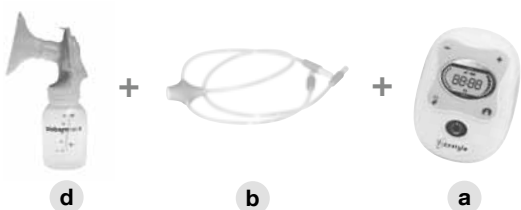


确定三个配件都正确的嵌合。

确认吸乳护罩(多选型吸乳护罩PersonalFit或柔适型吸乳护罩SoftFit)和连接器连接完好。



将奶瓶与吸乳护罩接头旋紧。



将导管连接到吸乳护罩和吸乳器上。

单侧吸乳



从双侧吸乳转到单侧吸乳，只需将一边的导管拔掉。



将不用的导管口插到管槽中。